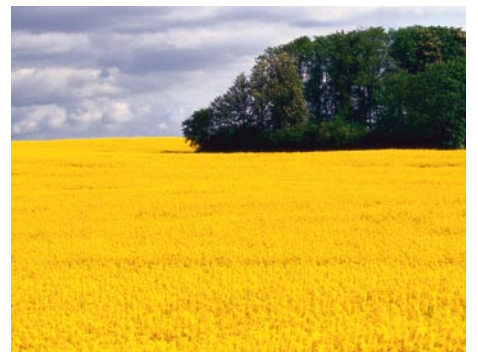




# YaraVita™

Kulturspezifische Blattdünger für den Ackerbau -  
Ertrag und Qualität sichern



## Zusammensetzung der kulturspezifischen Blattdünger- optimal abgestimmt auf den Nährstoffbedarf der einzelnen Kulturen

Nährstoff	<b>Neue Formulierung</b> YaraVita™ Getreide (g/l)	<b>Neue Formulierung</b> YaraVita™ Raps FL (g/l)	YaraVita™ Kartoffel (g/l)	YaraVita™ Mais (g/l)	<b>NEU</b> YaraVita™ KombiPhos (g/l)
N	61	69	—	—	—
P <sub>2</sub> O <sub>5</sub>	—	—	440	440	440
K <sub>2</sub> O	—	—	75	75	75
MgO	250	133	67	67	67
CaO	—	103	—	—	—
B	—	50	—	—	—
Cu	50	—	—	—	—
Mn	150	70	10	—	10
Zn	80	—	5	46	5
Mo	—	4	—	—	—
Formulierung	Suspension, inkl. Formulierungshilfsstoffen	Suspension, inkl. Formulierungshilfsstoffen	Lösung, inkl. Formulierungshilfsstoffen	Lösung, inkl. Formulierungshilfsstoffen	Lösung, inkl. Formulierungshilfsstoffen

### Hinweis:

YaraVita™ Rüben wurde aus dem Programm genommen.

Zum Einsatz in Zuckerrüben empfehlen wir YaraVita™ Raps FL:

3 l/ha ab dem 4-6 Blattstadium.  
Bei Bedarf im Abstand von 10 bis 14 Tagen wiederholen.



# Verbesserte Wirkung durch Formulierungshilfsstoffe

a) **Netzmittel** führen zu einer optimalen Bedeckung der Blattoberfläche. Die Kontaktfläche mit dem Blatt wird vergrößert und die Nährstoffe können besser aufgenommen werden.



d) **Haftmittel** bewirken Regenfestigkeit und eine langanhaltende Ernährung der Pflanze über das Blatt. Durch Regenereignisse werden die Produkte nicht abgewaschen.



Durch die Formulierung der YaraVita™ Produkte mit Haftmitteln ist der Nährstoffbelag auch nach Beregnung noch sichtbar.

b) **Absorbionsmittel** sorgen für eine sichere Aufnahme und Verteilung der Nährstoffe in der Pflanze.

c) **Dispergiertmittel** verhindern ein Zusammenklumpen der Nährstoffpartikel in Suspensionen. Dadurch wird bei hoher Nährstoffkonzentration eine lange Stabilität des Produktes in der Verpackung erreicht. Ein Verstopfen der Spritzdüsen wird verhindert und eine hervorragende Mischbarkeit\* mit Pflanzenschutzmitteln sichergestellt.

\* Hinweise zur Mischbarkeit der YaraVita™ Produkte mit Pflanzenschutzmitteln finden Sie unter: [www.tankmix.com/yara](http://www.tankmix.com/yara)

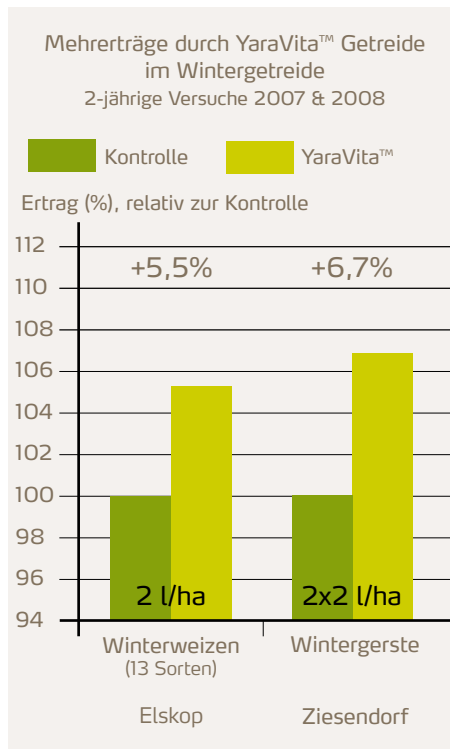


Nach der Entwicklung der Produkte im Labor erfolgt eine aufwendige Prüfung auf Pflanzenverträglichkeit und Wirksamkeit im Gewächshaus und in Feldversuchen.



# YaraVita™ Getreide

Eine ausgewogene Versorgung des Getreidebestandes mit allen Nährstoffen ist die Grundlage für eine optimale Bestandesentwicklung. Magnesium, Mangan, Kupfer und Zink greifen an vielen Stellen in den Stoffwechsel der Pflanzen ein und sind im Getreide von entscheidender Bedeutung für hohe Erträge, gute Qualitäten und Pflanzengesundheit. Alle vier Nährstoffe zusammen formuliert sorgen für eine sichere Bestandesetablierung im Herbst und optimale Entwicklung aller Ertragsfaktoren während der weiteren Vegetation bis zur Ernte. Stress-situationen wie z.B. Trockenheit und Staunässe oder nicht dem Boden angepasste pH-Werte werden durch die Anwendung von YaraVita™ Getreide deutlich besser überstanden.



## Zusammensetzung:

Mangan (Mn):	150 g/l
Kupfer (Cu):	50 g/l
Zink (Zn):	80 g/l
Magnesium (MgO):	250 g/l
Stickstoff (N):	61 g/l
Dichte:	1,646

## Anwendungsempfehlung:

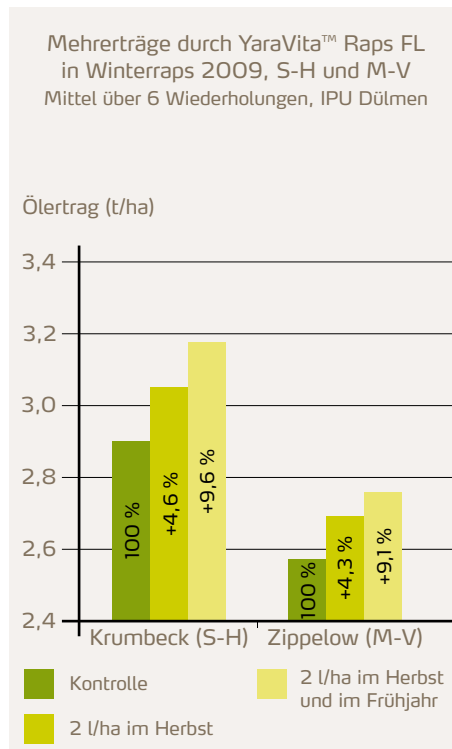


# YaraVita™ Raps FL

Wer das hohe Ertragspotential seiner Rapsbestände absichern will, braucht neben einer ausreichenden Borversorgung auch eine Zufuhr von weiteren Mikronährstoffen.

Mangan und Molybdän unterstützen eine hohe Assimilationsleistung, N-Ausnutzung und Winterhärte. Stresssituationen werden besser ausgeglichen.

Um die Rapspflanze jederzeit mit allen notwendigen Mikronährstoffen ausreichend zu versorgen, empfiehlt sich der Einsatz von YaraVita™ Raps FL bereits im Herbst sowie eine erneute Behandlung nach Vegetationsbeginn im Frühjahr.



## Zusammensetzung:

Bor (B):	50 g/l
Mangan (Mn):	70 g/l
Molybdän (Mo):	4 g/l
Magnesium (MgO):	133 g/l
Calcium (CaO):	103 g/l
Stickstoff (N):	69 g/l
Dichte:	1,513

## Anwendungsempfehlung:

2-4 l/ha nach Vegetationsbeginn bis BBCH 51

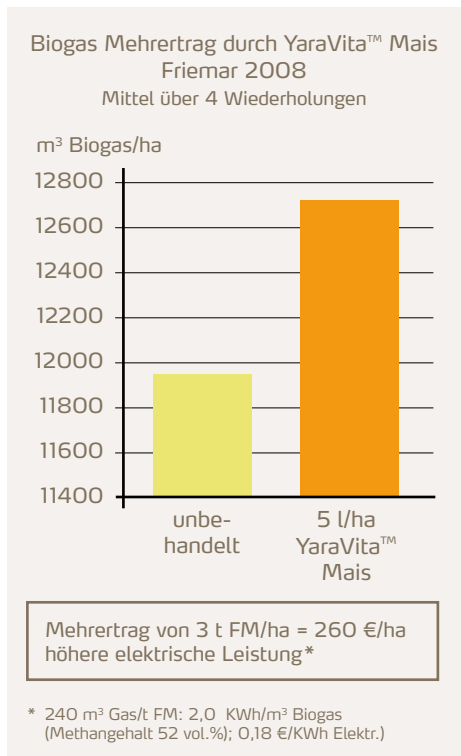
2 l/ha im Herbst ab BBCH 14



# YaraVita™ Mais

Besonders während der Jugendentwicklung verfügt die Maispflanze über ein schlechtes Aneignungsvermögen für Phosphat und Zink. YaraVita™ Mais zeichnet sich deshalb durch einen hohen Gehalt an Phosphat (440 g/l) und Zink (46 g/l) aus. Zusätzlich sind noch Magnesium und Kalium enthalten.

Durch eine Blattdüngung mit YaraVita™ Mais wird auch bei kühlerer Witterung eine zügige Jugendentwicklung sichergestellt. Die Wurzelentwicklung wird entscheidend verbessert und damit die Grundlage für hohe Erträge gelegt.

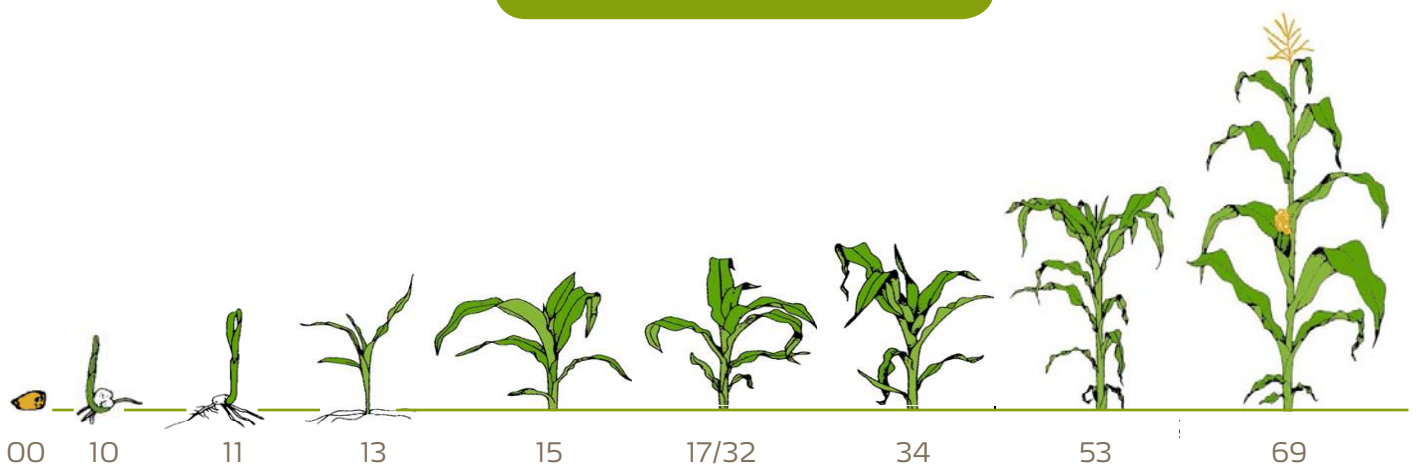


## Zusammensetzung:

Phosphat (P <sub>2</sub> O <sub>5</sub> ):	440 g/l
Kalium (K <sub>2</sub> O):	75 g/l
Magnesium (MgO):	67 g/l
Zink (Zn):	46 g/l
Dichte:	1,491

## Anwendungsempfehlung:

3-5 l/ha  
ab 4 Blattstadium

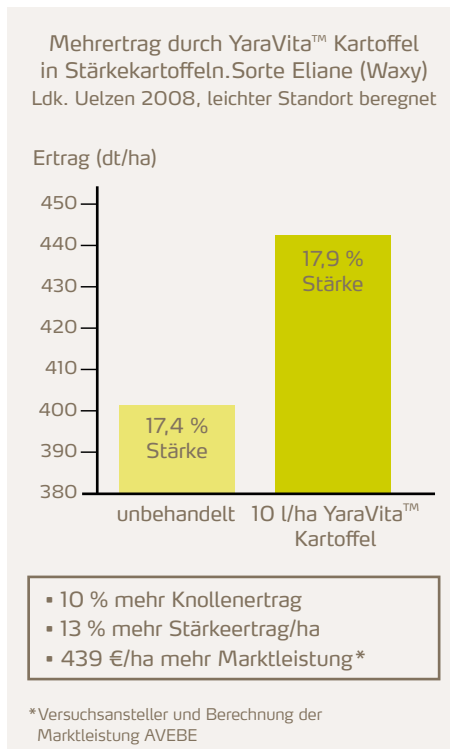


# YaraVita™ Kartoffel

YaraVita™ Kartoffel fördert durch seine Nährstoffzusammensetzung den Knollenansatz und das Knollenwachstum.

Durch die Auswahl des Anwendungszeitpunktes kann dabei gezielt auf das Anbauziel oder sortenspezifische Aspekte eingegangen werden.

Anwendungen zum Knollenansatz steigern die Knollenanzahl und Behandlungen zum Knollenwachstum den Ertrag.



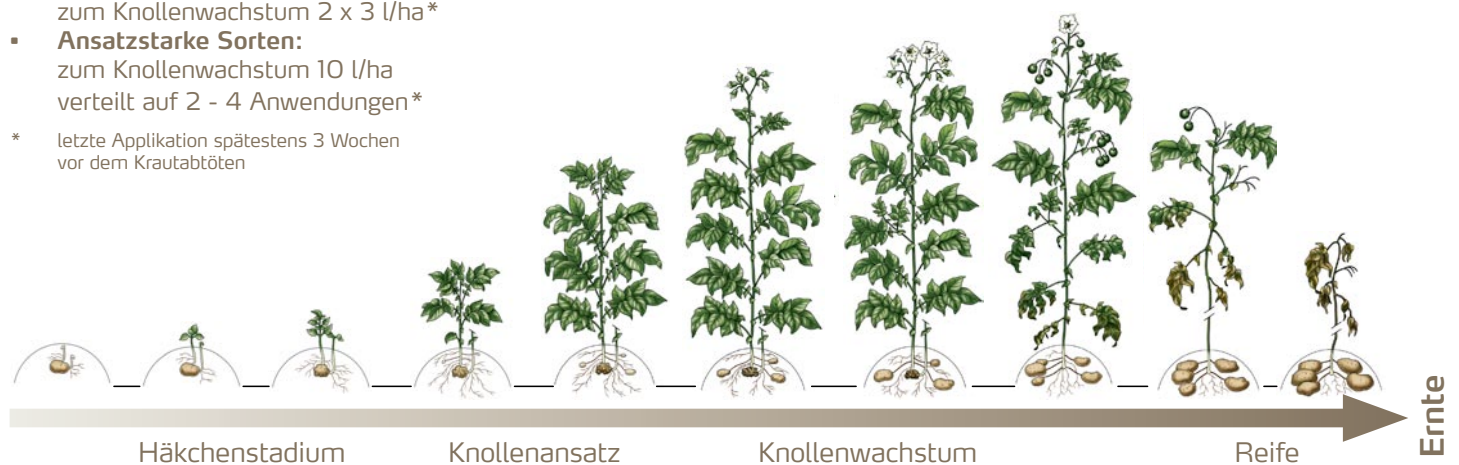
## Zusammensetzung:

Phosphat (P <sub>2</sub> O <sub>5</sub> ):	440 g/l
Kalium (K <sub>2</sub> O):	75 g/l
Magnesium (MgO):	67 g/l
Mangan (Mn):	10 g/l
Zink (Zn):	5 g/l
Dichte:	1,475

## Anwendungsempfehlung für Verarbeitungs-, Speise- und Stärkekartoffeln:

- **Ansatzschwache Sorten:** zu Beginn des Knollenansatzes 4 l/ha und zum Knollenwachstum 2 x 3 l/ha\*
- **Ansatzstarke Sorten:** zum Knollenwachstum 10 l/ha verteilt auf 2 - 4 Anwendungen\*

\* letzte Applikation spätestens 3 Wochen vor dem Krautabtöten



# YaraVita™ KombiPhos

Der phosphatbetonte Blattdünger YaraVita™ Kartoffel wurde in den letzten Jahren mit großem Erfolg auch in vielen anderen Kulturen wie z.B. Getreide und Raps eingesetzt.

Mit YaraVita™ KombiPhos steht jetzt neu ein Produkt mit der gleichen Zusammensetzung und Formulierung zur Verfügung. Die vielfältigen Einsatzmöglichkeiten sind in den Anwendungsempfehlungen dargestellt.

Phosphat ist das zentrale Element im Energiestoffwechsel. Besonders

in frühen Entwicklungsstadien haben Pflanzen jedoch ein schlechtes Aneignungsvermögen für Phosphat aus dem Boden. Eine Blattdüngung mit YaraVita™ KombiPhos (440g/l  $P_2O_5$ ) ist dann besonders effektiv. Phosphat ist im Blatt ca. 10 fach niedriger konzentriert als Kalium (siehe Abbildung unten). Über eine Blattdüngung mit einem formulierten Blattdünger kann sehr effektiv ein nachhaltiger Anteil des Phosphatbedarfes gedeckt werden. Die Wurzelbildung der jungen Pflanze wird entscheidend verbessert und das Wachstum beschleunigt.



## Zusammensetzung:

Phosphat ( $P_2O_5$ ):	440 g/l
Kalium ( $K_2O$ ):	75 g/l
Magnesium (MgO):	67 g/l
Mangan (Mn):	10 g/l
Zink (Zn):	5 g/l
Dichte:	1,475

## Anwendungsempfehlungen\*:

**Getreide:** 3-5 l/ha während der Bestockung. Bei Bedarf nach 10 bis 14 Tagen wiederholen.

**Raps:** 3-5 l/ha im 4-6 Blattstadium und bei Beginn der Stängelstreckung. Nicht während der Blüte anwenden.

**Bohnen, Erbsen:** 5 l/ha ab 15 cm Wuchshöhe. Bei Bedarf nach 10 bis 14 Tagen wiederholen.

**Freilandсалate:** 5 l/ha 10 bis 14 Tage nach dem Pflanzen. Bei Bedarf ein- oder zweimal im Abstand von 10 bis 14 Tagen wiederholen.

**Kartoffel:** Pflanzkartoffel: 10 l/ha zum Knollenansatz (Häckenstadium).

**Verarbeitungs-, Speise-, Stärkekartoffeln:**

**Ansatzschwache Sorten:** 4 l/ha zum Knollenansatz und 2 x 3 l/ha zum Knollenwachstum im Abstand von 10 bis 14 Tagen.

**Ansatzstarke Sorten:** 10 l/ha zum Knollenwachstum verteilt auf 2-4 Anwendungen im Abstand von 10 bis 14 Tagen.

**Kohlarten:** 5 l/ha ab dem 4 - 6 Blattstadium. Bei Bedarf nach 10 bis 14 Tagen wiederholen.

**Mais:** 5 l/ha im 4 bis 8 Blattstadium.

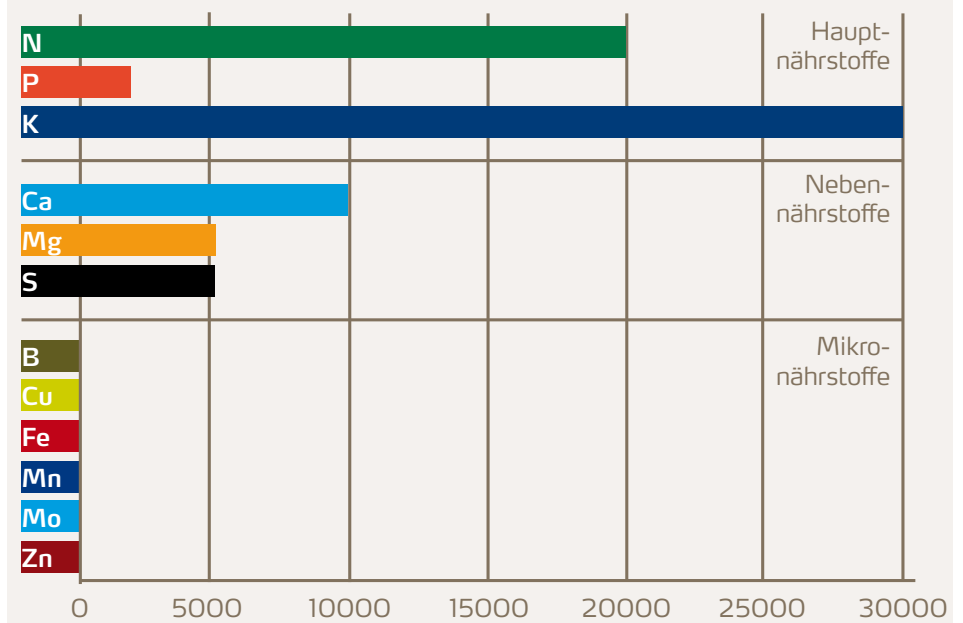
**Zuckerrübe:** 5 l/ha ab dem 4 bis 6 Blattstadium. Bei Bedarf im Abstand von 10 bis 14 Tagen wiederholen.

**Zwiebeln:** 5 l/ha ab 15 cm Wuchshöhe. Bei Bedarf nach 10 bis 14 Tagen wiederholen. Ebenso 1 bis 2 Anwendungen von 5 l/ha während der Zwiebelausbildung mit einem Abstand von 10 bis 14 Tagen.

\* Weitere Hinweise und Einschränkungen auf der Verpackung unbedingt beachten.

## Haupt-, Neben- und Mikronährstoffe

Typische Blattkonzentration (ppm)

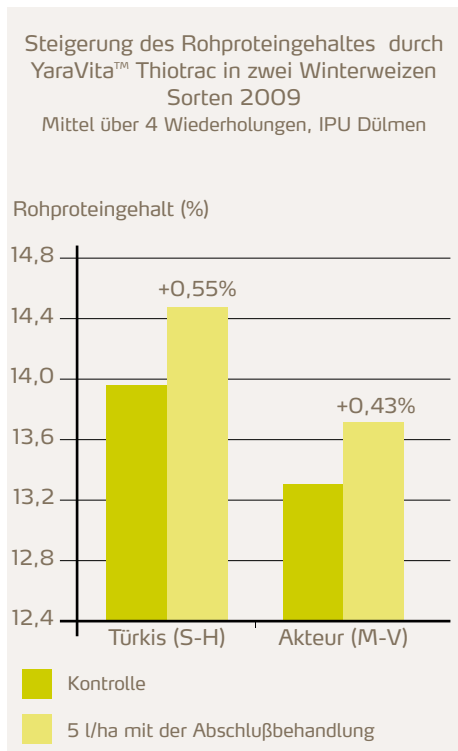


# YaraVita™ Thiotrac

YaraVita™ Thiotrac ist ein sehr gut pflanzenverträglicher flüssiger Stickstoff/Schwefel-Blattdünger zur Steigerung des Rohproteingehaltes bei Qualitätsweizen.

YaraVita™ Thiotrac kann auch zur Bekämpfung von akutem Schwefelmangel in Getreide und Raps eingesetzt werden.

In dem formulierten Blattdünger YaraVita™ Thiotrac liegt der Schwefel in Sulfatform vor. Wie in der Abbildung unten dargestellt, wird Schwefel in dieser Form von der Pflanze wesentlich besser aufgenommen als elementarer Schwefel.



**Zusammensetzung:**

Schwefel (S):	300 g/l
Stickstoff (N):	200 g/l
Dichte:	1,317

## Anwendungsempfehlungen:

### Qualitätsweizen:

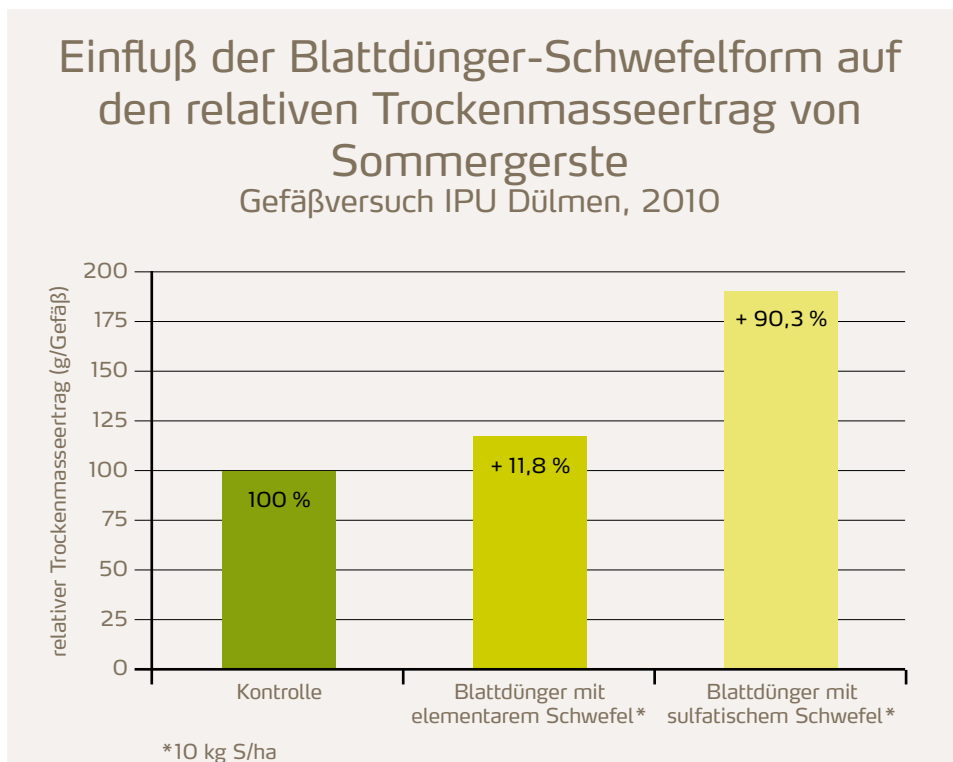
Zur Steigerung des Rohproteingehaltes 5 l/ha zwischen BBCH 59 und BBCH 79 oder zwei Anwendungen von je 3 l/ha.

### Getreide allgemein:

Bei Schwefelmangel 5 l/ha ab Bestockung bis BBCH 31.

### Raps:

Bei Schwefelmangel 5 l/ha im 4-6 Blattstadium und bei Beginn der Stängelstreckung. Bei stärkerem Mangel nach 10 bis 14 Tagen wiederholen. Nicht während der Blüte anwenden.



## Weitere Einsatzmöglichkeiten der kulturspezifischen YaraVita™ Produkte

Durch die sehr gute Pflanzenverträglichkeit können die kulturspezifischen YaraVita™ Produkte in vielen weiteren Kulturen mit ähnlichem Nährstoffbedarf eingesetzt werden.

Leguminosen haben z.B. einen ähnlichen Bedarf an Mangan, Molybdän und Bor wie Raps. Im Feldgemüseanbau verbessert YaraVita™ Raps FL Ertrag und Qualität.

**Übersicht:** Maximal bei Bedarf empfohlene Einzel-Aufwandmenge [l/ha] von YaraVita™ Produkten in Feldkulturen; zugelassene Anwendungszeiten und Einschränkungen auf der Verpackung beachten.

Kultur	YaraVita™ Getreide	YaraVita™ Raps FL	YaraVita™ Kartoffel / KombiPhos
Wintergetreide	3		5
Sommergetreide	3		5
Feldgras/Vermehrung	2		5
Raps		4	5
Mais	2	3	5
Kartoffel		3	10
Zuckerrübe		3	5
Leguminosen		4	5
Kohlarten		4	5
Freilandsalate		4	5
Sonnenblume		3	
Spargel	3		5



## YaraVita™ Einzelnährstoffe

zur gezielten Ergänzung des Nährstoffbedarfs bei nachgewiesenem Mangel

### YaraVita™ Mantrac Pro

Neue  
Formulierung

500 g/l Mangan (Mn)  
Dichte: 1,827



Anwendungsempfehlungen		
Getreide	0,5 - 1,0 l/ha 0,25 l/ha	BBCH 12 - BBCH 32 bis BBCH 49
Kartoffeln	1,0 l/ha	ab einer Woche nach dem Auflaufen
Raps	0,5 - 1,0 l/ha	ab 4 - 6 Blattstadium
Zuckerrüben	1,0 l/ha	ab 4 - 6 Blattstadium

### YaraVita™ Coptrac

500 g/l Kupfer (Cu)  
Dichte 1,523



Anwendungsempfehlungen		
Getreide	0,25 - 0,5 l/ha	BBCH 12 - BBCH 32
Zuckerrüben	0,25 l/ha	ab 4 - 6 Blattstadium
Raps	0,25 l/ha	ab 4 - 6 Blattstadium

### YaraVita™ Zintrac

700 g/l Zink (Zn)  
Dichte: 1,734



Anwendungsempfehlungen		
Getreide	0,5 - 1,0 l/ha	BBCH 12 - BBCH 32
Mais	0,5 - 1,0 l/ha	ab 4 - 8 Blattstadium

### YaraVita™ Bor

150 g/l Bor (B)  
Dichte: 1,372



Anwendungsempfehlungen		
Raps	2,0 - 3,0 l/ha 1,0 l/ha	ab 4 Blattstadium zur Blütenspritzung
Zuckerrüben	2,0 - 3,0 l/ha	ab 4 - 6 Blattstadium
Kartoffeln	1,0 l/ha	ab einer Woche nach dem Auflaufen
Mais	1,0 l/ha	ab 4 - 8 Blattstadium
Möhren	2,0 - 3,0 l/ha	ab 10 - 15 cm Bestandeshöhe

### YaraVita™ Mangan 150

150 g/l Mn als Mangansulfat  
Dichte: 1,379



Anwendungsempfehlungen		
Getreide	2 - 4 l/ha	BBCH 12 - BBCH 32
Raps	2 - 3 l/ha	ab 4 - 6 Blattstadium bis Beginn der Stängelstreckung
Zuckerrüben	2 - 3 l/ha	ab 4 - 6 Blattstadium
Kartoffeln	2 - 3 l/ha	eine Woche nach dem vollständigen Auflaufen



Knowlegde grows

Für mehr Informationen  
kontaktieren Sie bitte:  
YARA GmbH & Co. KG  
Hanninghof 35  
D-48249 Dülmen  
Tel. 02594/798-0  
Fax. 02594/798-450  
E-mail: yara.de@yara.com  
www.yara.de

## Erfolgsrezept der YaraVita™ kulturspezifischen Produkte – Stimmen aus der Praxis:

- „Die Produkte sind sehr einfach zu handhaben und zeichnen sich neben der sehr guten Wirkung durch eine hervorragende Mischbarkeit\* mit Pflanzenschutzmitteln aus“. *Reiner Müller, Titz, Rheinland*
- „Besonders die leichte Handhabbarkeit, die hohe Nährstoffkonzentration sowie die speziell auf den Bedarf der Kulturen abgestimmte Zusammensetzung haben mich überzeugt. Durch die kulturspezifischen Blattdünger der YARA ist unter unseren Trockenstressbedingungen eine optimale Mikronährstoffversorgung der Bestände möglich“. *Jörg-Ole Wesemann, Terra e.G. Sömmerda, Thüringen*
- „YaraVita Produkte bringen dem Betrieb etwas. Bei längeren Stressphasen durch Trockenheit halten die Bestände viel besser durch. Das macht die Bestandesführung einfacher, verbessert die Erträge und sorgt für geringere Ertragsschwankungen zwischen den Jahren. Dadurch habe ich persönlich als Betriebsleiter mehr Zeit für weitere Geschäftsfelder“. *Dirk Machmüller, Landwirtschaftsbetrieb Schwasdorf, MV*
- „Der Einsatz von YaraVita Blattdüngern ist bei uns fest etabliert! Die Produkte sind sehr gut blattverträglich und hoch effektiv. So haben wir dieses Jahr z. B. bei Kartoffeln wieder Spitzenerträge mit optimaler Sortierung und hoher Qualität geerntet“. *Mario Dolge, Fangmeier Agrarhandel, Diepholz, Nds.*

## Haben Sie Fragen ...

dann sprechen Sie uns bitte an! In der Fachberatung stehen Ihnen mit Rat und Tat zur Seite:

- |                         |                 |                                   |
|-------------------------|-----------------|-----------------------------------|
| ▪ Dr. Kerstin Berlin    | 0170 – 9235544  | Mecklenburg-Vorpommern            |
| ▪ Dr. Stefanie Schmidt  | 0170 – 5641607  | Brandenburg, Sachsen-Anhalt       |
| ▪ Jens Grube            | 0151 – 17418117 | Schleswig-Holstein, Niedersachsen |
| ▪ Thomas Heinemann      | 0160 – 90704016 | Thüringen, Sachsen                |
| ▪ Dr. Stephan Overmeyer | 0170 – 3308516  |                                   |

\* YaraVita™ Produkte sind mit vielen Pflanzenschutzmitteln mischbar. Hinweise zur Mischbarkeit und zu den Testbedingungen finden Sie unter: [www.tankmix.com/yara](http://www.tankmix.com/yara)

Die Abbildungen der Entwicklungsstadien stammen mit Genehmigung von: Syngenta Agro GmbH.

Die in dieser Broschüre enthaltenen Informationen entsprechen unserem derzeitigen Kenntnisstand und erheben keinen Anspruch auf Vollständigkeit. Eine Gewähr oder Haftung für das Zutreffen im Einzelfall ist ausgeschlossen, da die Standort- und Anbaubedingungen erheblichen Schwankungen unterliegen. Die zur Verfügung gestellten Informationen ersetzen keine individuelle Beratung. Sie sind unverbindlich und insbesondere nicht Gegenstand eines Beratungs- / Auskunftvertrages.

